

邱以萍

销售总监 Sales Director

昆明蓝苍科技有限公司

聚焦新材料应用、智能装备应用  
工业废气治理及固废资源化应用!

13372720065

Email: 13372720065@163.com

Wechat: 13372720065

www.lancangtech.com

云南省昆明市西山区金碧街道银鹏熙苑A幢



# 昆明蓝苍科技 有限公司

## 高频高压脉冲 电磁电源发生器

未来已来

THE FUTURE  
www.lancangtech.com

- 气体成分检测仪
- 高压绝缘瓷瓶
- 过滤器
- 节水消雾冷却塔
- 石墨防腐材料
- 机加工件
- 电磁除雾
- 电磁除尘
- 石墨阴极线、管
- 仪器仪表
- 电气控制板
- 玻璃鳞片胶泥
- 高压脉冲电磁电源发生器
- 电气设备 通用设备
- 环境保护专用设备

逆天改命

抖音



蓝苍智造工厂店

抖音号: 2918070547



昆明蓝苍科技有限公司

Kunming Lancang Technology Co., Ltd.

让科技更好服务生产

All service for your requirements

# 公司简介

## Company profile



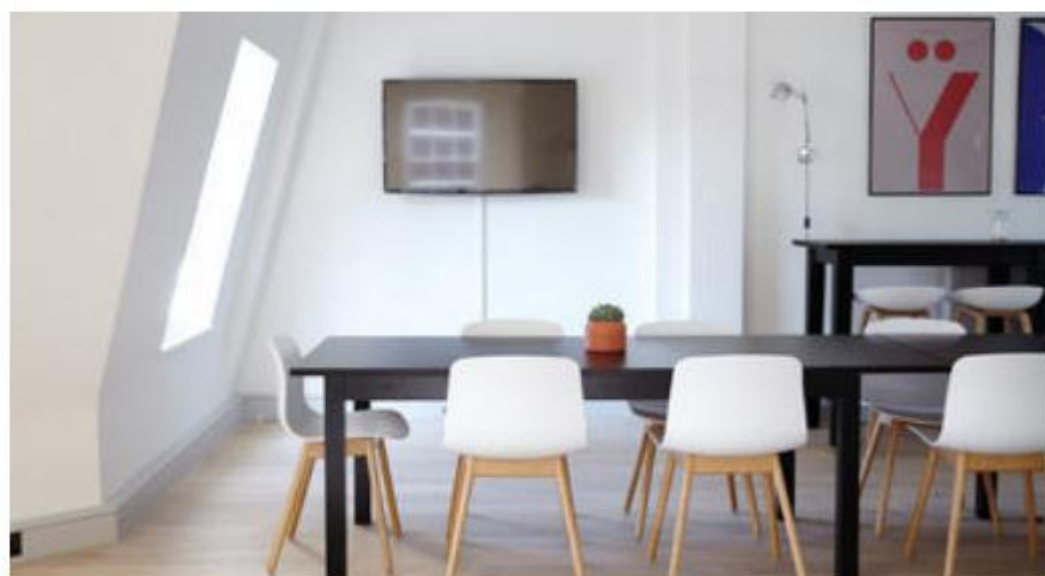
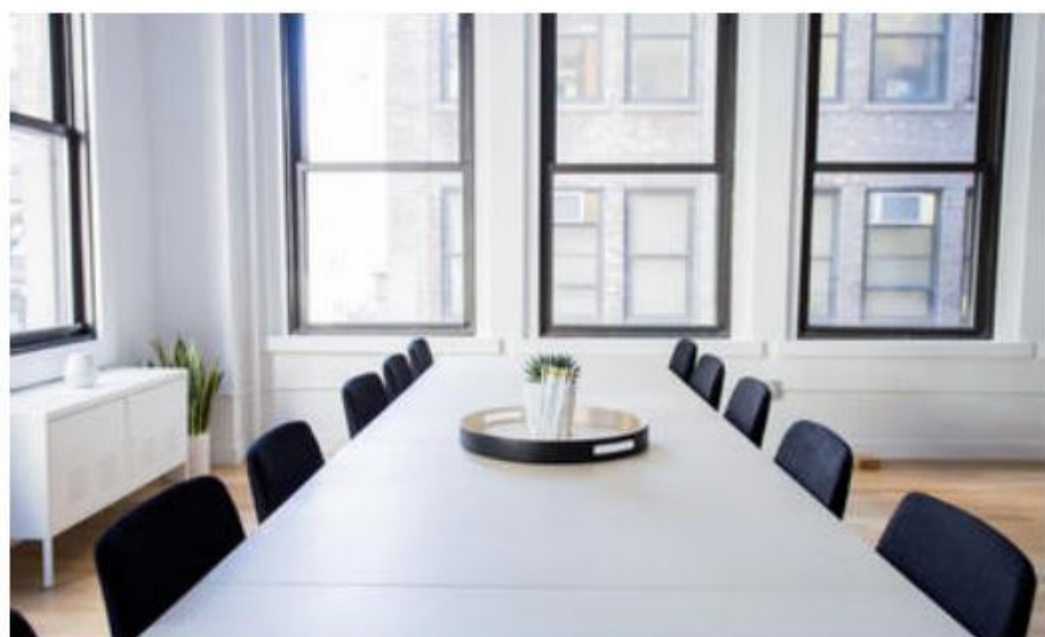
昆明蓝苍科技有限公司是一家以技术先导驱动环保变革的技术企业，深耕工业环保领域创新研发与智造应用，致力于践行“让科技更好服务生产”的核心使命。公司依托国家西南地区冶金生态资源优势，构建产学研协同创新体系，专注为精细化工、矿业、冶金、医药、新能源、发电等高耗能行业提供全链条环保解决方案，推动绿色科技深度赋能生产场景，实现环保技术从实验室到产业化的精准转化。

企业聚焦新材料应用、智能装备应用、工业废气治理及固废资源化应用四大技术板块，累计获得多项国家专利认证。自主研发的智能物联监测平台、模块化集成处理装备等创新成果，已在西南地区30余家大型企业成功应用，平均降低客户综合能耗18%，运维成本缩减25%，环保治理效率提升超40%。公司持续深化“环保+智造”双轮战略，以技术革新重构生产流程，助力传统产业向绿色低碳转型，为生态保护与工业发展协同共赢提供创新范本。

让科技更好服务生产

# 环境展示

Environmental display



让科技更好服务生产

# 企业文化

Corporate culture



## 诚信

诚信是蓝苍发展的基石，贯穿于技术研发、生产服务与客户合作的每一个环节。公司始终秉承“以诚立企，以信致远”的核心价值观，将诚信经营融入企业基因，构建透明、合规、可持续的环保科技服务体系。

## 合作

以契约精神为准则，从方案设计到项目实施全程透明化沟通，严控交付标准与工期，确保客户权益。公司建立全生命周期服务体系，通过智能监测平台实时共享设备运行数据，用行动践行“零隐瞒、全公开”的服务理念。

## 专业

坚持科研真实性与成果可靠性，所有环保设备及材料的研发均以实际数据为支撑，杜绝技术夸大与虚假承诺。严格执行质量管理体系，从原材料采购到成品出厂实施全链路品控，所有产品均通过检测认证。

## 进取

进取是企业的核心动力，驱动企业在环保科技领域持续探索、自我超越。公司以“敢为人先，永不止步”为发展信条，将开拓精神注入技术研发、战略布局与行业使命中，致力于成为绿色未来的引领者。

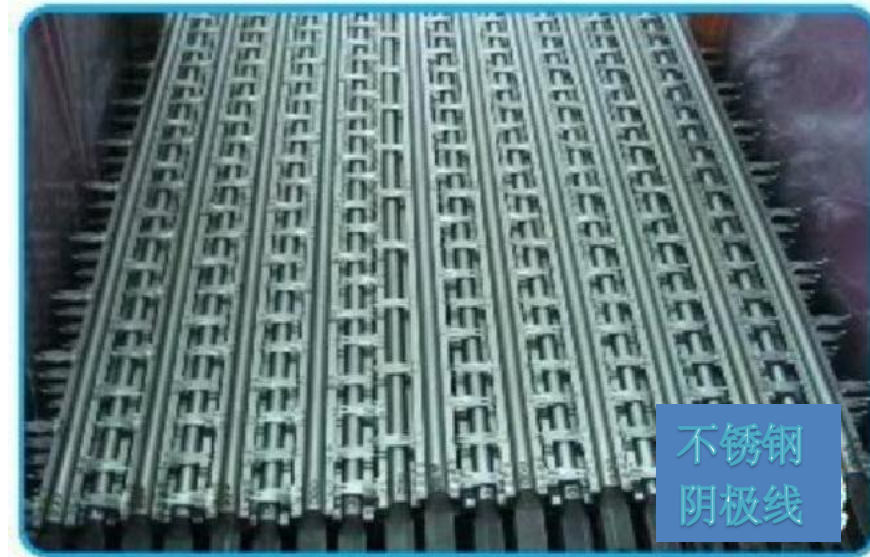
昆明蓝苍以诚信为纽带  
链接技术创新与产业需求

让科技更好服务生产

>> 精良的生产设备, 先进的生产工艺  
完备的检测手段, 雄厚的技术力量。



石墨  
阴极线



不锈钢  
阴极线



脉冲电源



DB-25  
高频电源

## 高压电除雾控制器

在电除雾技术发展迅速的今天, 公司致力于对高压电源的性能及控制手段进行技术更新, 其中心控制部分(控制器)从晶体管线路控制发展到现在的智能微机控制, 在这技术更新的发展历程中, 高压电源的控制精度、智能化、可靠性、操作方式等方面取得了重大的成就。然而, 在环保、节能要求日渐增高的今天, 高压电除雾器对其供电设备提出更高的要求, 需要更大的输入电晕功率、高度节能、高可靠性、模块化、高效除雾。

蓝苍团队开发的控制器有GGAJ02-LC系列控制器, 包括DB-III 系列单相工频控制器, LC-HL 系列恒流源控制器, LC-HFHV 高频电源控制器, LC-HPP 脉冲电源控制器, 这些控制器性能先进、功能齐全、可靠性高、稳定性好、操作方便, 是我公司降低能耗、减少排放的主打产品, 可以为不同的用户提供针对性的产品, 其主要的性能特点有:

- A、独特技术优化软件, 可明显节约能源;
  - B、PCR 软件可更好的清灰降低排放;
  - C、显示屏操控所有单元, 操作简便;
  - D、连续计算精确的实时功率;
  - E、通过现场总线进行远程控制及数据共享;
  - F、整合辅助控制如振灯、加热、浊度、输灰, 无需单独低压柜;
  - G、体积小, 结构紧凑, 完备报警和跳闸系统;
  - H、多种预设控制模式, 适应各种工况。
- 1、多种工作模式、可分别适应高灰比电阻和低灰比电阻、有效解决电晕封闭与反电晕现象。



## >> 高压直流恒流电源

### 一、产品介绍

LC-HL 系列高压恒流直流电源是一种抑制局部分散的扬尘点粉尘飞扬，使含尘空气就地净化，消除污染，保护环境，回收有用物料，发展综合利用的静电设备。

该设备广泛应用于冶金、矿山、水泥、电力、石油、化工等行业的分散和局部扬尘点上，如皮带机的转运点、破碎机、球磨机、包装机、烘干机以及机械除尘后的第二次除尘等。

本电源还可为电除雾、电捕焦油、静电植绒、定型机、电镀、喷漆提供高压直流电源。

### 二、产品规格

二次电压(kV) Secondary Voltage	二次电流(mA) Secondary Current
60kV	50、100、200、300、400、500、600、800、1000、1200、1500、1800、2000
72kV	50、100、200、300、400、500、600、800、1000、1200、1500、1800、2000
80kV	50、100、150、200、250、300、400、500、600、800、1000、1200
100kV	10、20、30、40、50、60、80、100、200、300、400、500、600、800、1000



## >> 高压直流恒流电源

### 三、工作原理

● 电网输入的交流正弦电压，通过L-C 高压变换器，转换为交流正弦电流，经升压，整流后成为高压高压直流电流源给沉积电场供电。

● 高压硅整流器由高压变压器和高压硅整流器组成，共同装入一个方形金属油箱内，并充入清洁干燥的变压器油。交流输入电压由低压绝缘套管接入，直流高电压则由高压绝缘套管引出。

● 高压高压控制柜：由L-C 高压变换器输出高压电流源，并设有过压保护和报警装置。当变压硅整流器工作于非正常状态时，控制柜可进行自动保护并同时发出报警声。

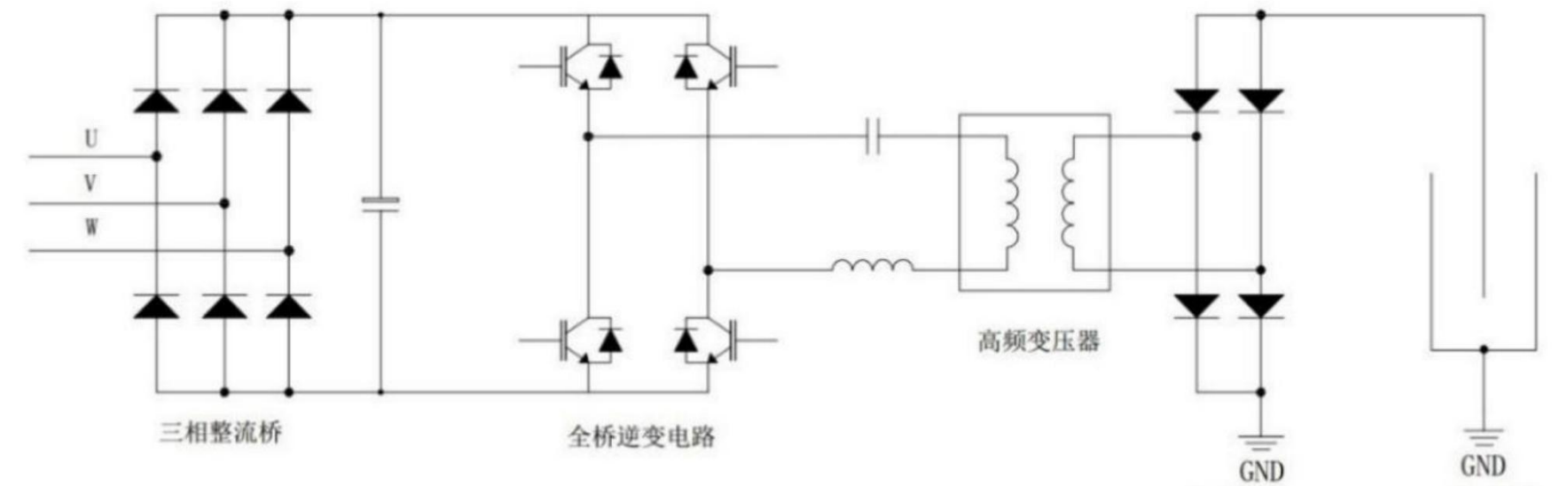


图1 L-C电源原理示意图

### 四、技术特点

● 运行稳定，可靠性高，能长期保持沉积效率，能承受瞬态和稳态短路，当沉积电场由于某种原因产生火花放电时，由于电源输出电流是“高压”，电场中的电流不会增加，而电网输入电流却大大减少，仅为额定值的10%，确保了电源设备的安全。同时，由于“高压”，使得放电通道自行消失，不过渡到弧光放电，保护了电晕线和阴阳极板，

● 能适应工况变化，克服由振打而引起的二次扬尘，并有抑制电晕闭塞和阴极肥大的能力。当电场中的粉尘浓度增加、流速加快时，电场呈高阻状态，由于输出电流“高压”不变，电场中的电压会自动上升，电场获得更多的电能，净化效果好。

● 运行电压高，并能抑制放电，对机械缺陷不敏感。

● 电源结构简单，采用并联模块化设计，检修方便，电源故障率低。

● 有快速过压保护，响应时间 $\leq 1\text{ms}$

● 功率因数 $\cos\phi \geq 0.90$ ，而且不随运行功率水平变化，节电效果明显。

● 输入输出电压为完整的正弦波，不干扰电网。

● 可具有间歇供电功能，对高比电阻的粉尘粒子，利用间歇和脉冲电流供电功能的恒流高压直流电源克服反电晕，其供电，间歇比可调，可以达到最佳除尘效果。

## >> GGAJ02 系列单顶高压硅整流变压器



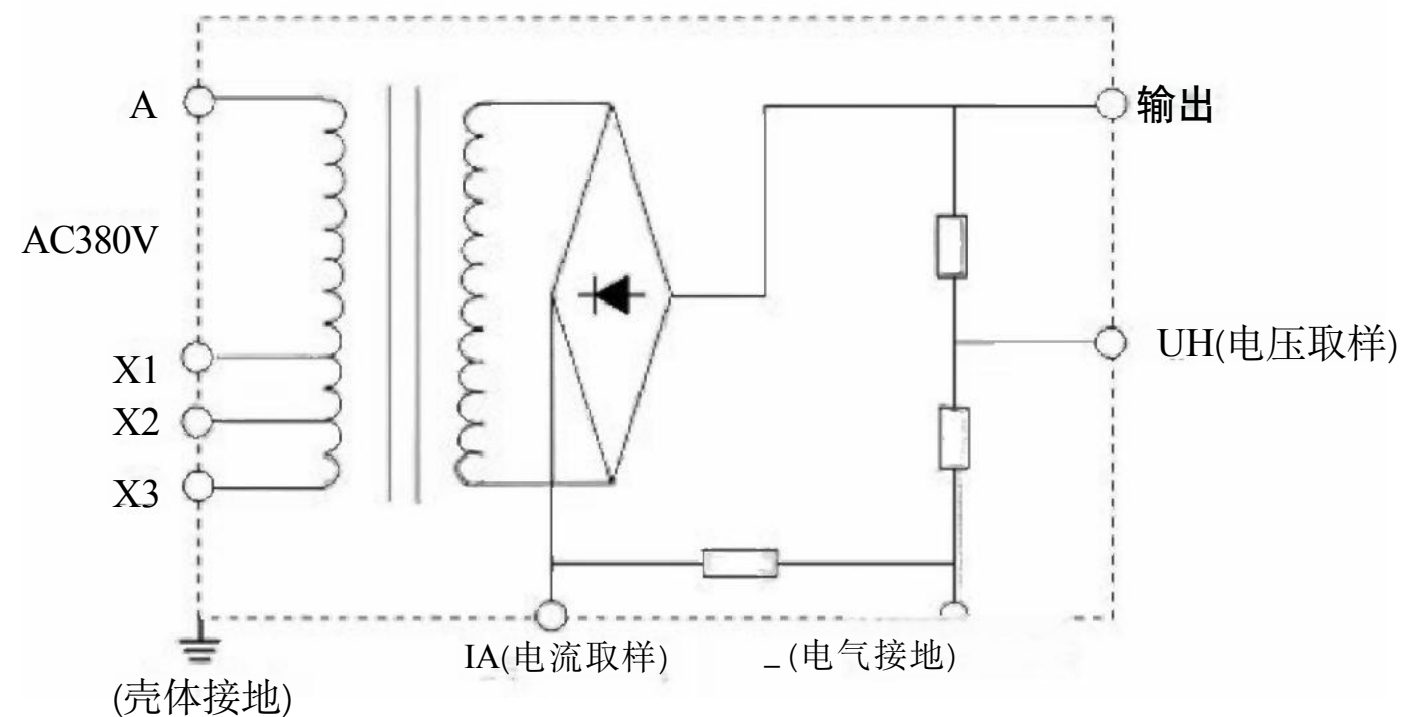
变压器现场使用图

### 一、基本原理

高压硅整流变压器是将单相380V低压交流电经过反并联可控硅控制装置调相后的交流电压升压经高压硅堆整流后输出至除尘器或其它负载。

### 二、产品性能特点

- 变压器设计成高阻抗变压器，取消了串联在初级侧的限流电抗器，既提高了运行的可靠性又降低了噪声；并在高压出线侧串联扼流电抗器保护变压器。
- 高压硅堆采用雪崩高压硅堆，抗冲击能力强，反向击穿后能自动恢复。
- 高压采样电阻采用可靠性高的高压釉电阻，交流端与高压硅堆采用全桥接线方式。
- 铁芯采用优质冷轧硅钢片，降低了变压器的空载损耗。



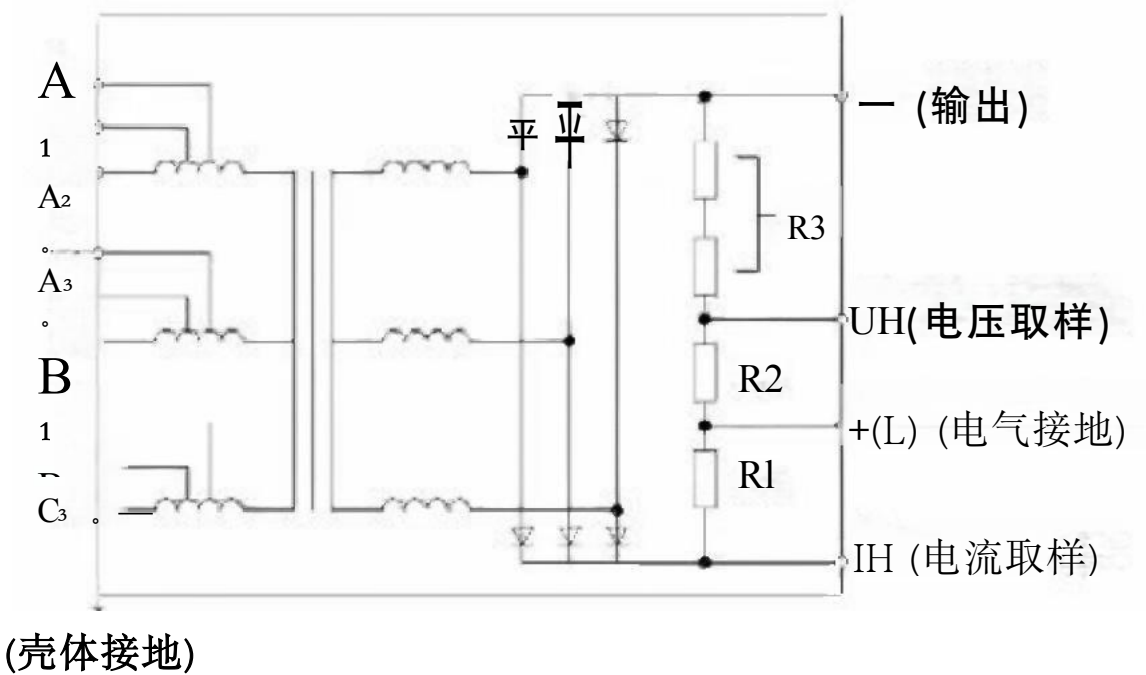
## >> GGAJ06 系列三相高压硅整流变压器

### 一、基本原理

高效节能型全电场动态优化控制电除尘用三相高压电源，采用三相平衡供电，输出波形平稳，输出平均电压高，能有效改善和提高除尘效率；设备功率因数大，转换效率高，大幅度节能的优势。

### 一、三相电源的控制原理及优势

#### 1、控制原理



- PHILIPHS雪崩型瞬间过压可恢复整流硅堆；
- 0.28mm28Q140 低铁损优质冷轧硅钢片；
- 高阻抗设计改善输出波形；
- 先进的线包及器身浸漆烘干生产工艺；
- 应用低损全斜叠片方式加工；
- 先进的高阻抗稳定高效设计；
- 真空灌油降低绝缘件含水量；
- 采用先进的散热片型；

### GGAJ06 三相高压电源改造使用现场



## >> LC-DLZ 系列等离子有机废气净化器

### 产品概述

LCDLZ- 型系列等离子有机废气净化器采用了独特的吸附-分解-碳化最新工艺技术设计，采用标准模块设计等优点，是一种干法处理有机废气的净化设备。

净化机理：采用脉冲高压高频等离子体电源和齿板放电装置，使其产生高强度、高浓度、高电能的活性自由基，在毫秒级的时间内，瞬间对有害废气分子进行氧化还原反应，将废气中的大部分污染物降解成二氧化碳和水及易处理的物质。利用催化氧化剂的强氧化性和高吸附性，持续地对等离子体未处理尽的污染物和生成的物质进行催化氧化反应，使有害废气经多级净化后最终达标排放。

等离子净化器通过不同的结构设计和多级组合，可对不同的废气进行有效的净化，国际上比较成熟的应用有：漆雾净化、油雾净化和回收、臭气净化、油烟净化、塑料融解烟气净化、印刷气味净化、家用净化器、中央空调进口管道净化、等离子切割机烟尘净化、激光切割机烟尘净化、污水处理应用、大型臭氧发生器、易燃粉尘净化等。



工业废气气味净化器



小型滤筒除尘器



移动式全自动清灰除尘器



移动式焊烟净化器



静电活性炭除臭除味净化器



油烟净化器

### 应用实例



电子行业



印染业



电镀业

## >>> LC-HFHV 系列电除尘高频高压电源

### 基本原理

LC-HFHV 电除尘高频高压电源是一种用于ESP（电除尘器电场）的供电设备。主要工作原理是AC-DC-AC-DC变换，最终输出高压直流电源给ESP。

三相交流电压经整流桥得到直流电压，直流电压经由IGBT逆变桥、谐振电容、谐振电感组成的串联LC谐振逆变电路，逆变成高频交流电压，逆变波形经过高频变压器升压，再经高频整流桥整流，从而得到ESP所要求的直流高压。

### LC-HF 高频电除尘电源主要特点与优势：

- 1、高频电源二次电压比单相工频电源提高30%以上，有效提高除尘效率；
- 2、供电三相平衡，对电网影响小，功率因数与转换效率高，容量比工频低；
- 3、纹波系数小，有利于提高闪络电压，提高电晕功率，提高电除尘器除尘效率；
- 4、适应性更强。高频电源的输出由一系列的高频脉冲构成，可以根据电除尘器的工况提供最合适的电压波形；
- 5、控制高低波时间，可以输出不同电压电流脉冲波形；
- 6、与工频电源相比，高频电源的变换拓扑结构是串联LC谐振电路，本质上是恒流源，不怕短路，更适合电除尘工作特点(电场击穿引起的短时间短路状态)；
- 7、火花控制特性好，仅需很短时间(<30us, 工频电源需10ms)即可检测到火花，火花能量小，对供电冲击小；
- 8、采用标准TCP/IP MODBUS协议，兼容PLC和组态软件，可实现远程控制。



高频电源应用现场

## >> LC-HPP 系列高压脉冲电源

### 产品特点与优势：

- 效率高稳定性好，脉冲电源基压可采用工频电源或者高频电源，基压稳定性更好，闪络的处理更及时；基压效率更高，功率因数、转换效率高。
  - 结构多样化，脉冲电源结构多样化，有一体式、分体式两种模式，适应客户不同的要求。
  - 输出脉宽窄，脉冲电源部分，脉宽宽度很窄，能达到60~75微秒的脉宽宽度。
  - 完善的电路保护，具有完善的IGBT 保护电路和脉冲变压器保护电路，可靠性更高。
  - 先进的脉宽计算，具有在线计算脉冲宽度的能力。
  - 良好的散热效果，具有油冷、风冷一体化散热，散热效果良好，温升 $\leq 25^{\circ}\text{C}$ 。
- 处理速度快，内控制系统采用32位高速CPU 芯片，具备处理速度快，更新及时等优点。
- 脉冲供电节能、不易形成反电晕、不易形成闪络，粉尘荷电均匀。
  - 多种通讯方式，具有TCP/IP、MODBUS485 两种通讯方式。



## 公司其它产品



凹凸套



保温箱图组合



变压器瓷套



穿墙套管



瓷套固定座



大小针轮



重锤



电加热器



定位销



高压锥形瓷套



硅堆与取样电阻



灰斗气化板



减速机齿轮



联轴件

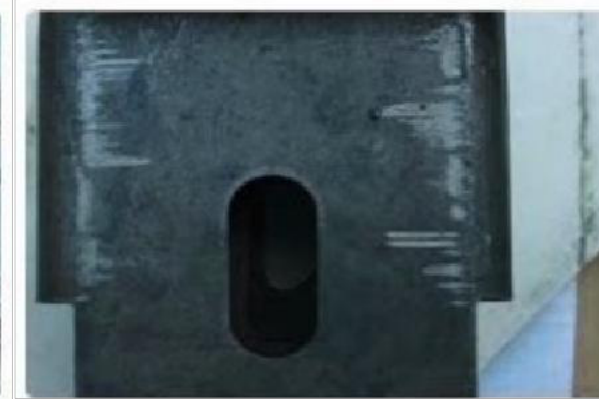


联轴器

## 公司其它产品



阳极板



阴极挂钩



阴极线



电瓷转轴



人孔门



圆顶阀



振打锤



振打锤拐臂



轴承支架



主轴



主轴固定件



阻尼电阻



脉冲阀



脉冲控制仪



电磁振打器

# 商务合作

Business cooperation



总经理：邱以萍

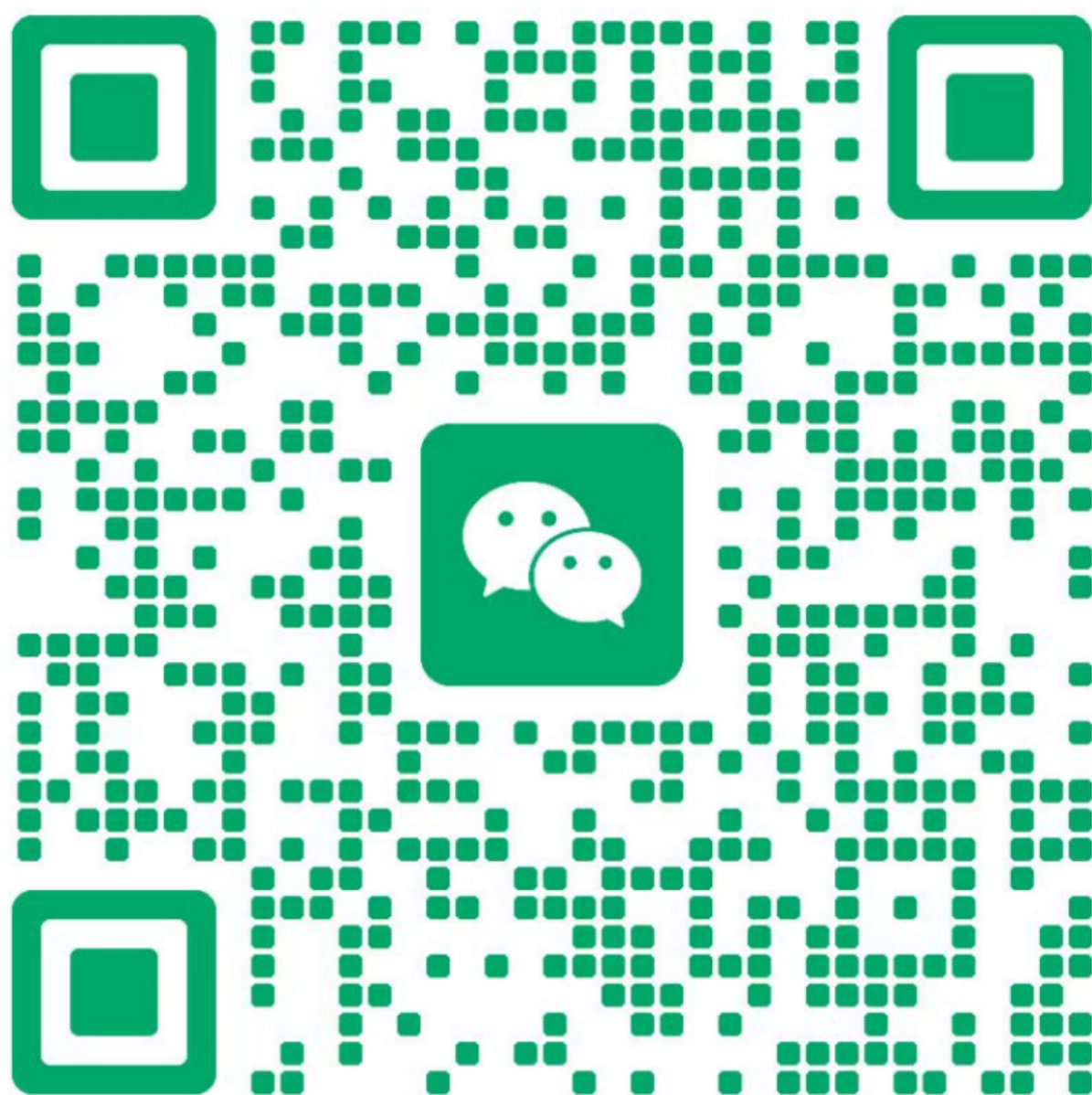
电话：13372720065（微信同号）

邮箱：13372720065@163.com

18年经验的国企设计院高管团队再创业！ 新材料应用、智能装备应用、工业废气治理、废水零排放！

真诚欢迎洽谈合作！

让科技更好服务生产



扫一扫上面的二维码图案，加我为朋友。



**昆明蓝苍科技有限公司**  
KUNMING LANCANG TECHNOLOGY CO., LTD.

让科技更  
好服务生产